

มาตรฐานการปฏิบัติงาน (Standard Operation Procedure : SOP)

ชื่อกลุ่มงาน โรงพยาบาลส่งเสริมสุขภาพ ศูนย์อนามัยที่ ๔ สระบุรี	คู่มือการปฏิบัติงาน
	ชื่อกระบวนการ ขั้นตอนการให้บริการงานควบคุมเวชภัณฑ์ยาและเวชภัณฑ์ที่มีใช้ยา (การเก็บรักษาเวชภัณฑ์)

1. วัตถุประสงค์ (Objectives)

เพื่อให้การควบคุมเวชภัณฑ์ยาและเวชภัณฑ์ที่มีใช้ยา (การเก็บรักษาเวชภัณฑ์) ของงานเภสัชกรรมของศูนย์อนามัยที่ ๔ สระบุรี ถูกต้องเป็นระบบตามขั้นตอนที่ระเบียบกำหนด

2. ขอบเขต (Scope)

การควบคุมเวชภัณฑ์ยาและเวชภัณฑ์ที่มีใช้ยา (การเก็บรักษาเวชภัณฑ์) ตามระเบียบสำนักนายกรัฐมนตรี ว่าด้วยการพัสดุ พ.ศ. ๒๕๓๕ แต่ไม่รวมถึงการดำเนินการในระบบ GFMS ซึ่งผู้ปฏิบัติงานจะต้องจัดทำคู่มือการปฏิบัติงานของตนเองตามที่ได้รับมอบหมายงาน

3. คำจำกัดความ (Definition) (ถ้ามี)

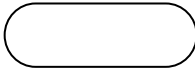

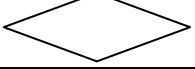
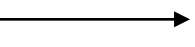
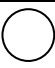
-

4. ความรับผิดชอบ (Responsibilities)

งานเภสัชกรรม กลุ่มงานเทคนิคบริการและวิชาการ ภารกิจพัฒนารูปแบบบริการและนวัตกรรมบริการส่งเสริมสุขภาพ ศูนย์อนามัยที่ 4 สระบุรี

5. ขั้นตอนการปฏิบัติ (Procedure)

1) สัญลักษณ์ที่ใช้

	จุดเริ่มต้นและสิ้นสุดของกระบวนการ
	กิจกรรมและการปฏิบัติงาน
	การตัดสินใจ เช่น การตรวจสอบ การอนุมัติ
	แสดงถึงทิศทาง หรือการเคลื่อนไหวของงาน
	จุดเชื่อมต่อระหว่างขั้นตอน

2) ผังกระบวนการ

ลำดับ	ผังกระบวนการ	ระยะเวลา	จุดควบคุม	ผู้รับผิดชอบ
1		1 วัน	ลงทะเบียนใบรับเวชภัณฑ์และลงบัญชีเวชภัณฑ์ให้ถูกต้อง	ประภัสสร
2		1 วัน	ตรวจสอบทะเบียนใบรับว่าถูกต้องตรงตามจำนวน	ประภัสสร/ อรุณทัย
3		1 วัน	จัดเก็บเวชภัณฑ์ตามสถานที่ที่กำหนด	ชนิสรา
4		1/2 วัน	ตรวจสอบถูกต้องของใบเบิก	ประภัสสร
5		1 วัน	ตรวจสอบทะเบียนใบรับว่าถูกต้องตรงตามจำนวน	ประภัสสร/ อรุณทัย

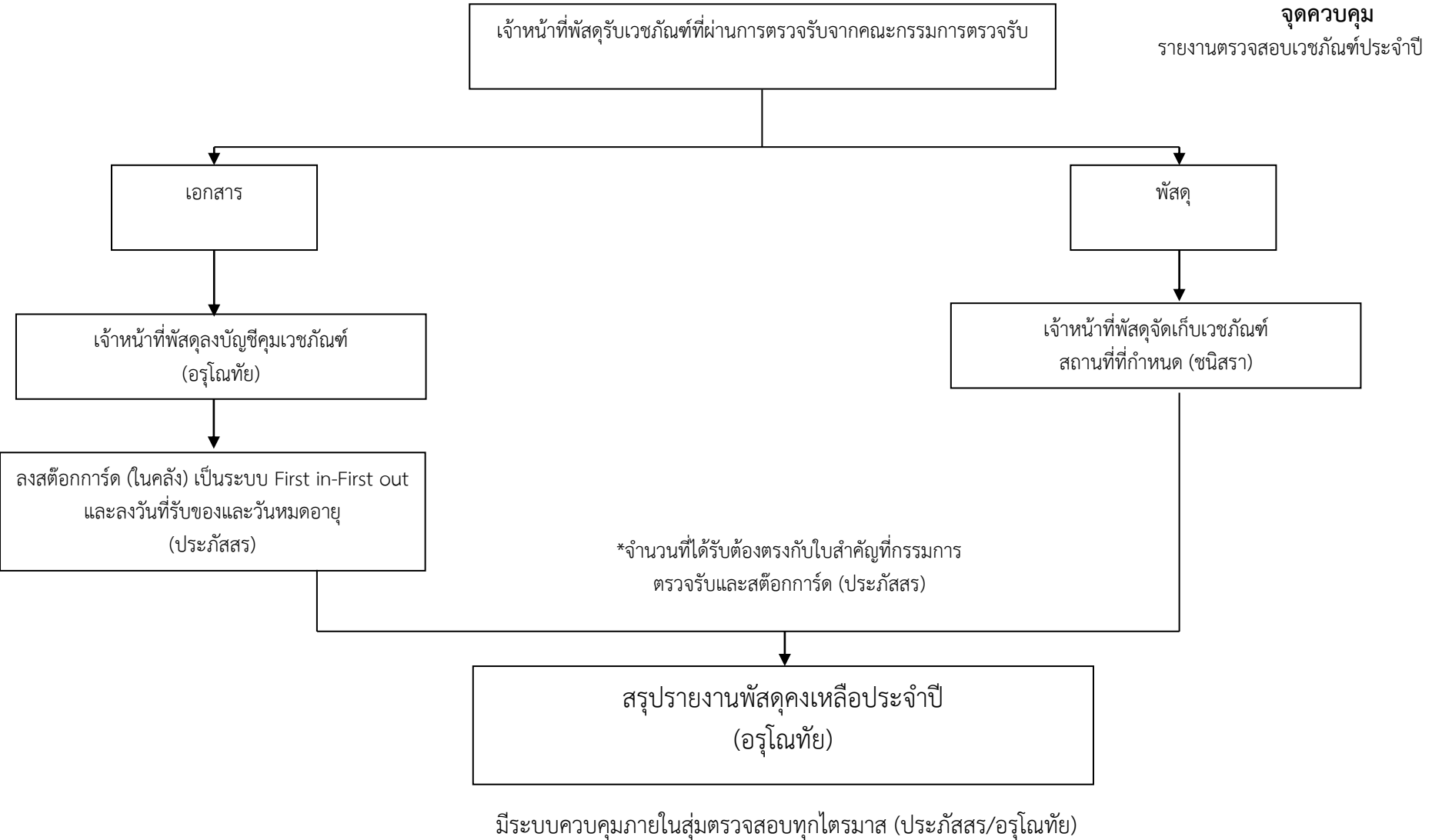
3) รายละเอียดของขั้นตอนการปฏิบัติงาน

ขั้นตอนปฏิบัติ การควบคุมเวชภัณฑ์ยาและเวชภัณฑ์ที่มีไขยา (การเก็บรักษาเวชภัณฑ์) มีดังนี้

1. เจ้าหน้าที่พัสดุรับมอบเวชภัณฑ์จากคณะกรรมการตรวจรับเวชภัณฑ์จากคณะกรรมการตรวจรับเวชภัณฑ์
2. เจ้าหน้าที่พัสดูลงทะเบียนใบรับเวชภัณฑ์
3. เจ้าหน้าที่พัสดุนำเวชภัณฑ์ไปเก็บตามสถานที่ที่กำหนด
4. เจ้าหน้าที่พัสดุนำใบเบิกจากกลุ่ม/ฝ่ายต่างๆ ตามแบบฟอร์มที่กำหนด
5. เจ้าหน้าที่พัสดูลงทะเบียนจ่ายเพื่อคุมยอดของเวชภัณฑ์ที่ถูกจ่ายออกไปทางบัญชีและคลังเวชภัณฑ์

6. ภาคผนวก (ถ้ามี) อธิบายรายละเอียดในแต่ละขั้นตอนเพิ่มเติมได้ดังนี้

การควบคุมเวชภัณฑ์ยาและเวชภัณฑ์ที่มีโซยา (การรับเข้า)



ชื่อผู้รับผิดชอบ	การควบคุมเวชภัณฑ์ยาและเวชภัณฑ์ที่มีใช้ยา (การเบิกจ่ายเวชภัณฑ์)
ประภัสสร	<div style="text-align: center;"> <div style="border: 1px solid black; padding: 5px; width: fit-content; margin: 0 auto;">รับใบเบิกจากกลุ่ม/ฝ่าย</div> <div style="text-align: center;">↓</div> </div>
ชนิสรา	<div style="text-align: center;"> <div style="border: 1px solid black; padding: 5px; width: fit-content; margin: 0 auto;">เสนอหัวหน้าพัสดุให้ความเห็นชอบในการเบิกจ่าย</div> <div style="text-align: center;">↓</div> </div>
นพ.สมศักดิ์	<div style="text-align: center;"> <div style="border: 1px solid black; padding: 5px; width: fit-content; margin: 0 auto;">เสนอผู้อนุมัติให้เบิกจ่ายพัสดุ</div> <div style="display: flex; justify-content: space-around; margin-top: 10px;"> <div style="text-align: center;">↓</div> <div style="text-align: center;">↓</div> </div> </div>
ประภัสสร/อรุณทัย	<div style="display: flex; justify-content: space-around;"> <div style="border: 1px solid black; padding: 5px; width: 40%; text-align: center;">ตัดจ่ายจากทะเบียน Stock</div> <div style="border: 1px solid black; padding: 5px; width: 40%; text-align: center;">ตัดจ่ายจากบัญชีคุมพัสดุ (อรุณทัย)</div> </div>
ประภัสสร	<div style="text-align: center;"> <div style="border: 1px solid black; padding: 5px; width: fit-content; margin: 0 auto;">จ่ายพัสดุ</div> <div style="text-align: center;">↓</div> </div>
อรุณทัย	<div style="text-align: center;"> <div style="border: 1px solid black; padding: 5px; width: fit-content; margin: 0 auto;">รวบรวมใบเบิกจ่าย</div> <div style="text-align: center;">↓</div> </div>
อรุณทัย	<div style="text-align: center;"> <div style="border: 1px solid black; padding: 5px; width: fit-content; margin: 0 auto;">สรุปรายงานพัสดุดังเหลือประจำปี ณ 30 กันยายน เพื่อการตรวจสอบพัสดุประจำปี</div> </div>

การควบคุมเวชภัณฑ์ยาและเวชภัณฑ์ที่มีใช้ยา (กระบวนการตรวจสอบเวชภัณฑ์ประจำปี)

