

บทสรุปสำหรับผู้บริหาร
รายงานผลสำรวจเร่งด่วนงานส่งเสริมสุขภาพและป้องกันโรค
กระทรวงสาธารณสุขปีงบประมาณ 2556

กระทรวงสาธารณสุขและสำนักงานหลักประกันสุขภาพเห็นชอบร่วมกันในการขับเคลื่อนแนวทางการบริหารงานส่งเสริมสุขภาพและป้องกันโรคปีงบประมาณ 2556 และกำหนดกรอบยุทธศาสตร์ส่งเสริมสุขภาพและป้องกันโรคระดับชาติ (National Programs) ตามกลุ่มอายุ โดยมีการทำงานร่วมกันอย่างบูรณาการตามกลุ่มวัย 8 แผนงาน และกำหนดตัวชี้วัดด้านการส่งเสริมสุขภาพและป้องกันโรค 31 ตัว เพื่อเป็นแนวทางการติดตามประเมินผลให้กับหน่วยงาน

กรมอนามัยในฐานะผู้รับผิดชอบงานด้านส่งเสริมสุขภาพตามกลุ่มวัย จึงเห็นควรสำรวจอย่างเร่งด่วนเพื่อติดตามความก้าวหน้าตามแผนงานยุทธศาสตร์ด้านส่งเสริมสุขภาพและป้องกันโรค รวมทั้งผลเบื้องต้นต่อสุขภาพของประชาชนพื้นที่สำรวจครอบคลุม 12 เขตบริการสุขภาพ ยกเว้นกรุงเทพมหานคร การเก็บข้อมูลเป็นระดับครัวเรือนโดยมีขอบเขตการสำรวจ 5 ประเด็นได้แก่ 1) การดูแลก่อนคลอดและหลังคลอด การฝากครรภ์ การคุมกำเนิด 2) การสำรวจพฤติกรรมเสี่ยงด้านสุขภาพ 3) การประเมินสถานะสุขภาพของ 5 กลุ่มวัย 4) การตรวจคัดกรองมะเร็งเต้านมและมะเร็งปากมดลูก 5) การประเมินความสามารถในการทำกิจวัตรประจำวันในวัยผู้สูงอายุ โดยมีกลุ่มตัวอย่างประกอบด้วยนักเรียนระดับประถมศึกษา นักเรียนระดับมัธยมศึกษา ประชาชนในชุมชน (หญิงที่มีลูกอายุ 0-1 ปีบริบูรณ์, เด็กในวัย 0-5 ปีบริบูรณ์ และประชาชนในวัย 10 ปีขึ้นไปนอกเหนือจากกลุ่มเด็กประถมศึกษาและมัธยมศึกษาซึ่งแยกกลุ่มสำรวจแล้วจำนวนตัวอย่างรวมทั้งสิ้น ทั้งสิ้น 77,860 คน และได้สอบถามเจ้าหน้าที่ของโรงพยาบาลด้านการให้บริการปรึกษาด้านสุขภาพจิต จำนวน 392 คน การศึกษานี้เก็บข้อมูลระหว่างเดือน กันยายน 56 - มีนาคม 2557)

ผลการสำรวจในภาพรวม พบว่ากิจกรรมส่งเสริมสุขภาพและป้องกันโรคสามารถดำเนินการได้บรรลุเป้าหมายเพียง 9 จาก 31 ตัวชี้วัด คิดเป็นร้อยละ 29.0 ของเป้าหมาย เป็นที่น่าสังเกตว่าตัวชี้วัดที่ไม่บรรลุเป้าหมายทุกเขตบริการสุขภาพ มีอยู่ถึง 10 ประเด็น หรือ ร้อยละ 32.2 ของตัวชี้วัดทั้งหมด ได้แก่ หญิงตั้งครรภ์ได้รับยาเม็ดเสริมไอโอดีน เด็ก 0-2 ปี และ 3-5 ปี มีส่วนสูงระดับดีและรูปร่างสมส่วนเด็กอายุต่ำกว่า 3 ปี ได้รับการตรวจช่องปากผู้ดูแลเด็กได้รับการฝึกทักษะการแปรงฟันและเด็กที่มีความเสี่ยงฟันผุ ได้รับการทา

ฟลูออไรด์วาร์นิชเด็ก ป.1 ได้รับการตรวจสุขภาพช่องปาก หญิงวัยเจริญพันธุ์ที่อยู่กินกับสามีได้รับการวางแผนครอบครัวทุกประเภทประชาชนอายุ 15 - 59 ปีขึ้นไป ได้รับการคัดกรองเบาหวานและความดันโลหิตสูงและภาวะซึมเศร้าเข้ารับบริการ



ตัวชี้วัด	เป้าหมาย	ปท	เขตบริการสุขภาพ											
			1	2	3	4	5	6	7	8	9	10	11	12
กลุ่มวัยแม่และเด็ก	11	2	2	3	1	1	4	0	3	3	2	2	0	3
กลุ่มวัยเรียนและวัยรุ่น	7	2	3	3	3	2	4	4	3	3	3	3	4	3
กลุ่มวัยทำงาน	9	2	2	1	0	0	0	1	3	3	2	2	0	2
กลุ่มผู้สูงอายุ	4	3	3	2	2	2	3	2	3	3	2	2	3	3
รวม	31	9	10	9	6	5	11	7	12	12	9	9	7	11
ร้อยละที่บรรลุเป้าหมายของเขตฯ	29.0	29.0	32.3	29.0	19.4	16.1	35.5	22.6	38.7	38.7	29.0	29.0	22.6	35.5

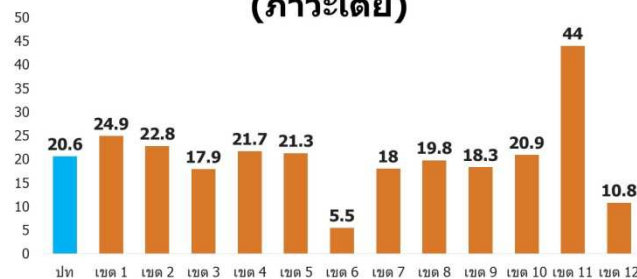
เมื่อพิจารณาแยกตามเขตสุขภาพ พบว่าเขตที่บรรลุเป้าหมายน้อยกว่าร้อยละ 30 ได้แก่เขตบริการสุขภาพที่ 2, 3, 4, 6, 9, 10 และ 11 และไม่มีเขตใดที่บรรลุมากกว่าร้อยละ 50 ของเป้าหมาย

กลุ่มเป้าหมายที่เป็นทารก อัตราทารกคลอดเดี่ยวแรกคลอดน้ำหนักน้อยกว่า 2500 กรัมยังสูงเกินเป้าหมาย คือร้อยละ 9.4 จากเป้าหมายไม่เกินร้อยละ 7 เด็กทารกแรกเกิดถึง 6 เดือนกินนมแม่อย่างเดียวยังไม่บรรลุเป้าหมายเช่นกัน (ร้อยละ 42.6 จากเป้าหมาย 50)

ทารกแรกคลอดน้ำหนักน้อยกว่า 2500 กรัม (คลอดเดี่ยว)



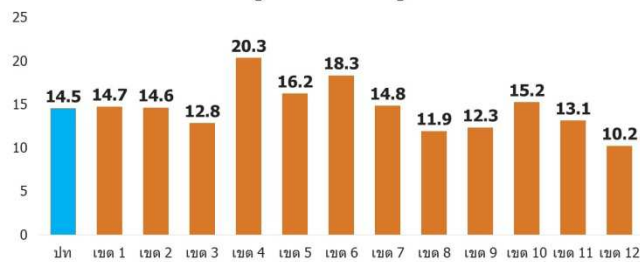
ภาวะโภชนาการในเด็กอายุ 0-5 ปี (ภาวะเตี้ย)



ตัวชี้วัดในเรื่อง เด็ก 0 - 5 ปี มีส่วนสูงระดับดีและรูปร่างสมส่วน ยังไม่บรรลุเป้าหมาย ทั้งนี้พบว่าเด็กไทย มีปัญหาการเจริญเติบโตในลักษณะอ้วนเตี้ย กล่าวคือ เมื่อวัดส่วนสูงและน้ำหนักตามอายุ พบเด็กเตี้ยและค่อนข้างเตี้ย ร้อยละ 20.6 น้ำหนักค่อนข้างมากและมาก ร้อยละ 17.2 และเมื่อคิดจากน้ำหนักตามเกณฑ์ส่วนสูง พบว่ามีเด็ก เริ่มอ้วน และอ้วนรวมกันถึงร้อยละ 14.5 ด้านภาวะโภชนาการในกลุ่มวัยเรียน พบผู้ที่เริ่มอ้วนและอ้วนรวมกันร้อยละ 9.5 กลุ่มนี้ยังมีพฤติกรรมเสี่ยงด้านการบริโภคทั้งขนมกรุบกรอบ เครื่องดื่มมีน้ำตาล น้ำอัดลม และลูกอม ทั้งในวันเรียนและวันหยุดในปริมาณใกล้เคียงกัน สำหรับกลุ่มมัธยมศึกษา มีความเสี่ยงเรื่องพฤติกรรมการสูบบุหรี่ เด็กกลุ่มนี้เกือบครึ่งหรือร้อยละ

42.6 ไม่เคยได้รับคำปรึกษาเรื่องการเลิกบุหรี่ จึงเป็นกลุ่มเสี่ยงที่น่าจะให้ความสำคัญในอนาคต ด้านการดื่มเครื่องดื่มแอลกอฮอล์พบร้อยละ 12.1 ในกลุ่มวัยรุ่น 15-19ปี ร้อยละ 15.0เมื่อดูถึงจำนวนการดื่มต่อวัน พบว่ามีนักเรียนดื่มเครื่องดื่มมีแอลกอฮอล์เป็นประจำมากกว่า 3 วันต่อสัปดาห์ถึงร้อยละ 13.5

ภาวะโภชนาการในเด็กอายุ 0-5 ปี (ภาวะอ้วน)



ร้อยละของเด็ก 0-2 ปี มีส่วนสูงระดับดีและรูปร่างสมส่วน



ร้อยละของเด็ก 3-5 ปี มีส่วนสูงระดับดีและรูปร่างสมส่วน



ร้อยละของเด็กตั้งแต่ทารกแรกเกิดจนถึงอายุต่ำกว่า 6 เดือนแรก มีค่าเฉลี่ย กินนมแม่อย่างเดียว



กลุ่มเป้าหมายที่มีอายุ 15 ปีขึ้นไป ตัวชี้วัดส่วนใหญ่เป็นกิจกรรมการตรวจเฝ้าระวัง ซึ่งส่วนใหญ่ไม่บรรลุเป้าหมาย เช่นการวางแผนครอบครัว การตรวจมะเร็งเต้านมด้วยตนเอง การตรวจคัดกรองเบาหวานและการคัดกรองความดันโลหิตสูง ในกลุ่มนี้ ยังมีพฤติกรรมเสี่ยงด้านการสูบบุหรี่ ร้อยละ 20.0 ประชากรกลุ่มนี้กว่าครึ่งหรือร้อยละ 53.8 ไม่เคยได้รับคำปรึกษาเรื่องการเลิกบุหรี่ ด้านการดื่มเครื่องดื่มแอลกอฮอล์พบร้อยละ 29.4 ในจำนวนนี้พบผู้ดื่มเครื่องดื่มแอลกอฮอล์เป็นประจำมากกว่า 3 วันต่อสัปดาห์ถึงร้อยละ 26.6 ในกลุ่มนี้ ปัญหาที่น่าเป็นห่วงที่สุดได้แก่ภาวะอ้วนลงพุง พบผู้มีดัชนีมวลกายในระดับอ้วนและอ้วนมาก เพศชายมีรอบเอวเกิน 90 เซนติเมตร ร้อยละ 22.8 เพศหญิงมีรอบเอวเกิน 80 เซนติเมตร ร้อยละ 41.0 เมื่อดูการเพิ่มขึ้นจากช่วงอายุ 15-34 ปี ไปยังช่วงอายุ 35 - 59 ปี พบว่าเพศชายมีรอบเอวเกิน เพิ่มจากร้อยละ 17.2 เป็น 26.5 และเพศหญิงมีรอบเอวเกิน เพิ่มจากร้อยละ 27.0 เป็น 50.3 เมื่อพิจารณาดัชนีมวลกาย เพศชายที่จัดว่าอ้วนและอ้วนมาก พบร้อยละ 28.2 เพศหญิงร้อยละ 35.8 เมื่อดูการเพิ่มขึ้นจากช่วงอายุ 15 - 34 ปี ไปยังช่วงอายุ 35 - 59 ปี พบว่าเพศชายมีดัชนีมวลกายเกิน เพิ่มจากร้อยละ 23.2 เป็น 33.4 และเพศหญิง เพิ่มจากร้อยละ 24.8 เป็น 45.0

ข้อจำกัดของการศึกษาครั้งนี้ เนื่องจากเป็นการดำเนินการในปี 2556 ซึ่งเป็นปีแรกที่เริ่มมีการทำงานแบบบูรณาการทุกกรมวิชาการ โดยยึดเป้าหมายที่ประชาชนเป็นหลัก นอกจากนี้ ปี 2556 ยังมีการปรับปรุงตัวชี้วัด เปลี่ยนแปลงคำนิยามและวิธีวัดของตัวชี้วัดบางตัว เพื่อให้สะท้อนถึงการได้รับบริการอย่างมีคุณภาพ และสะท้อนสุขภาพของประชาชนให้ตรงและชัดเจนมากยิ่งขึ้น ขณะที่มีความจำกัดในการบูรณาการระหว่างกรม/กองวิชาการในส่วนกลาง รวมทั้งมีความกังวลในเรื่องการจัดสรรงบประมาณหากงานที่รับผิดชอบมิได้เป็นตัวชี้วัด จึงอาจมีความเข้าใจที่คลาดเคลื่อนไม่ตรงกันในการติดตามกำกับและรายงาน รวมทั้งผู้ปฏิบัติงานในพื้นที่ต้องทำความเข้าใจกับการเปลี่ยนแปลงต่างๆที่เกิดขึ้น ต้องทำความเข้าใจกับตัวชี้วัดและปรับฐานข้อมูลใหม่ จึงอาจมีความไม่ลงตัวของ การประสานงานและการสนับสนุนอยู่มาก การติดตามประเมินผลด้วยระบบการสำรวจอย่างเร่งด่วนในปีที่ 1 นี้ จึงเป็นการสะท้อนภาพการทำงานคร่าวๆ โดยยังมีได้แสดงถึงรายละเอียดหรือสาเหตุที่นำมาสู่การบรรลุหรือไม่บรรลุแต่

อย่างไร ทั้งนี้ ทีมวิจัยจึงมีข้อเสนอแนะว่า ควรมีการวิเคราะห์ความเหมาะสมของการกำหนดตัวชี้วัด ทบทวนการประสานงานระดับส่วนกลางเพื่อให้ทุกภาคส่วนเข้าใจและร่วมสนับสนุนพื้นที่ไปในทิศทางเดียวกัน พิจารณาถึงความเหมาะสมของการใช้ตัวชี้วัดเพื่อกำกับงบประมาณรวมทั้งศึกษาต่อถึงสาเหตุที่ทำให้กลุ่มเป้าหมายส่วนใหญ่เข้าไม่ถึงบริการ และการปรับกระบวนการทำงานเพื่อสนับสนุนให้กลุ่มเป้าหมายได้รับบริการตามสิทธิมากยิ่งขึ้น



ตัวชี้วัด	เป้าหมาย	ปท	เขตบริการสุขภาพ											
			1	2	3	4	5	6	7	8	9	10	11	12
กลุ่มวัยแม่และเด็ก														
ร้อยละของหญิงตั้งครรภ์ที่ได้รับการฝากครรภ์ครั้งแรกก่อนหรือเท่ากับ 12 สัปดาห์	> 60 %	67.3	66.8	70.7	60.7	66.3	66.0	54.9	73.0	78.6	65.7	76.7	52.0	73.7
ร้อยละของหญิงตั้งครรภ์ที่ได้รับการฝากครรภ์ครบ 5 ครั้งตามเกณฑ์	> 60 %	62.8	64.9	63.4	57.0	54.4	65.7	52.6	69.3	74.2	61.3	70.3	50.4	70.7
ร้อยละของหญิงตั้งครรภ์ที่ได้รับยาเม็ดเสริมไอโอดีน	100%	75.5	67.7	88.3	65.0	72.2	84.7	55.6	82.8	73.9	90.7	68.7	98.8	63.7
ร้อยละของหญิงหลังคลอดได้รับการดูแลครบ 3 ครั้งตามเกณฑ์	> 65 %	48.0	40.4	70.7	25.0	43.5	65.0	15.8	52.7	45.5	41.0	64.3	44.8	68.0
ร้อยละของเด็กตั้งแต่ทารกแรกเกิดจนถึงอายุต่ำกว่า 6 เดือนแรก มีค่าเฉลี่ย กินนมแม่อย่างเดียว	> 50 %	42.6	43.9	37.7	32.1	34.1	51.8	27.9	67.8	70.7	42.6	37.5	40.8	20.9
ทารกแรกคลอดน้ำหนักน้อยกว่า 2500 กรัมคลอดเดี่ยว	< 7 %	9.4	7.5	10.5	8.1	12.9	7.7	7.7	7.9	9.4	10.4	9.4	14.7	7.8
ร้อยละของเด็ก 0-2 ปี มีส่วนสูงระดับดีและรูปร่างสมส่วน	> 70 %	48.3	44.4	48.6	50.8	41.0	50.2	54.5	46.0	47.9	53.3	48.9	35.7	62.2
ร้อยละของเด็ก 3-5 ปี มีส่วนสูงระดับดีและรูปร่างสมส่วน	> 70 %	53.1	48.0	48.4	56.7	49.0	50.2	60.4	54.4	49.8	61.6	56.0	39.1	63.2
ร้อยละของเด็กอายุต่ำกว่า 3 ปี ได้รับการตรวจช่องปาก(6-12 ด)	>70 %	43.3	61.2	62.2	32.3	56.7	56.8	21.5	54.3	45.3	48.3	21.6	26.0	36.5
ร้อยละของผู้ดูแลเด็กอายุต่ำกว่า 3 ปี ได้รับการฝึกทักษะการแปรงฟัน(6-12 ด)	> 70 %	46.2	51.9	60.4	30.4	46.3	57.6	14.6	59.1	42.2	42.1	49.3	68.5	41.2
ร้อยละของเด็กอายุต่ำกว่า 3 ปี ที่มีความเสี่ยงฟันผุ ได้รับการทาฟลูออไรด์วาร์นิช(6-12 ด)	> 50 %	16.2	2.2	24.8	12.4	12.7	18.9	17.7	28.5	9.0	16.6	27.0	22.8	9.4



ตัวชี้วัด	เป้าหมาย	ปท	เขตบริการสุขภาพ											
			1	2	3	4	5	6	7	8	9	10	11	12
กลุ่มวัยเรียนและวัยรุ่น														
ร้อยละของเด็กนักเรียนเป็นภาวะอ้วน (เริ่มอ้วน และอ้วน)	< 15 %	9.5	10.3	8.6	11.3	13.0	13.6	10.1	7.5	7.1	7.5	5.9	8.0	10.7
ร้อยละของเด็กวัยเรียน (6-12ปี) มีส่วนสูงระดับดีและรูปร่างสมส่วน	> 70 %	69.6	66.0	66.0	69.5	68.0	72.3	70.2	66.1	66.7	74.4	69.5	77.9	68.2
ร้อยละของเด็ก ป.1 ได้รับการตรวจสุขภาพช่องปาก	> 85 %	49.8	65.3	50.3	79.8	52.3	65.9	90.0	24.3	31.1	42.6	27.3	33.5	34.9
ร้อยละของเด็กป.1ได้รับการเคลือบหลุมร่องฟันในฟันกรามแท้ซี่ที่หนึ่ง	> 30 %	26.5	33.3	31.2	31.2	17.4	52.8	19.7	30.3	37.1	21.3	30.0	11.0	4.7
ร้อยละผู้สูบบุหรี่ในวัยรุ่น(15-19 ปี)	< 10 %	11.7	11.4	8.2	12.4	13.1	11.4	11.6	13.7	16.2	12.8	13.6	5.1	14.9
ร้อยละผู้บริโภคเครื่องดื่มแอลกอฮอล์ในวัยรุ่น(15-19ปี)	< 13 %	15.0	16.3	17.2	14.2	14.0	14.8	14.0	13.7	20.7	22.1	23.9	6.4	7.0
ร้อยละของศูนย์ให้คำปรึกษาคุณภาพ (Psychosocial clinic)	70%	92.9	88.0	n/a	88.1	100.0	95.2	100.0	96.8	89.5	94.5	89.5	n/a	92.9



ตัวชี้วัด	เป้าหมาย	ปท	เขตบริการสุขภาพ											
			1	2	3	4	5	6	7	8	9	10	11	12
กลุ่มวัยทำงาน														
ร้อยละของหญิงวัยเจริญพันธุ์ที่อยู่กินกับสามีได้รับการวางแผนครอบครัวทุกประเภท	> 80 %	59.2	56.2	58.4	66.8	51.0	53.7	69.6	66.3	66.8	58.8	73.7	50.7	51.8
ร้อยละของสตรีอายุ 30-70 ปี ได้มีการตรวจมะเร็งเต้านมด้วยตนเอง	> 80 %	77.2	78.0	78.8	64.3	71.0	75.0	68.8	84.5	89.3	78.1	82.1	78.6	74.3
ร้อยละของสตรีอายุ 30-60ปี ได้รับการตรวจมะเร็งปากมดลูกสะสม ถึงปี 2557	> 80 %	82.2	84.8	79.0	75.5	76.0	72.9	80.7	89.2	91.8	82.2	87.2	78.0	83.7
ประชาชนอายุ 15 ปีขึ้นไปได้รับการคัดกรองเบาหวาน	> 90 %	68.6	73.0	73.5	59.6	68.9	76.4	66.0	73.5	71.4	64.6	66.1	64.0	68.9
ประชาชนอายุ 15 ปีขึ้นไปได้รับการคัดกรอง ความดันโลหิตสูง	> 90 %	83.2	86.9	89.3	79.2	82.6	84.6	82.4	83.2	85.3	87.7	81.5	71.1	83.2
ประชาชนอายุ 15-34 ปี ขึ้นไปได้รับการคัดกรองเบาหวาน	> 90 %	37.3	48.5	50.3	32.5	50.2	56.9	44.2	47.3	46.8	39.8	43.2	28.2	57.1
ประชาชนอายุ 15-34 ปี ขึ้นไปได้รับการคัดกรอง ความดันโลหิตสูง	> 90 %	68.4	72.4	77.5	62.6	69.1	73.5	72.0	66.3	81.0	71.7	68.4	44.0	81.7
ประชาชนอายุ 35-59 ปี ขึ้นไปได้รับการคัดกรองเบาหวาน	> 90 %	80.6	84.1	81.8	69.3	76.0	85.6	75.7	86.7	84.9	75.8	79.0	84.6	82.5
ประชาชนอายุ 35-59 ปี ขึ้นไปได้รับการคัดกรอง ความดันโลหิตสูง	> 90 %	90.8	93.4	94.0	85.6	88.8	89.4	86.5	92.4	94.5	93.2	88.8	88.2	93.9



ตัวชี้วัด	เป้าหมาย	ปท	เขตบริการสุขภาพ											
			1	2	3	4	5	6	7	8	9	10	11	12
กลุ่มผู้สูงอายุ														
ร้อยละของผู้สูงอายุได้รับการคัดกรองเบาหวาน	> 90 %	90.3	91.1	87.8	84.2	87.3	92.8	89.1	94.2	93.0	89.4	85.9	95.1	92.2
ร้อยละของผู้สูงอายุได้รับการคัดกรองความดันโลหิตสูง	> 90 %	94.9	97.9	95.9	93.7	93.9	95.0	94.8	95.1	95.4	95.4	93.2	90.8	97.3
ร้อยละของภาวะซึมเศร้าเข้ารับบริการ	≥ 31	15.1	0.1	1.5	0.6	0.9	0.8	0.0	0.3	0.5	0.0	14.0	2.0	2.8
ภาวะสมองเสื่อม	< 10 %	0.6	0.4	0.8	0.6	0.8	1.3	0.6	0.2	0.4	0.4	2.0	1.4	0.4

